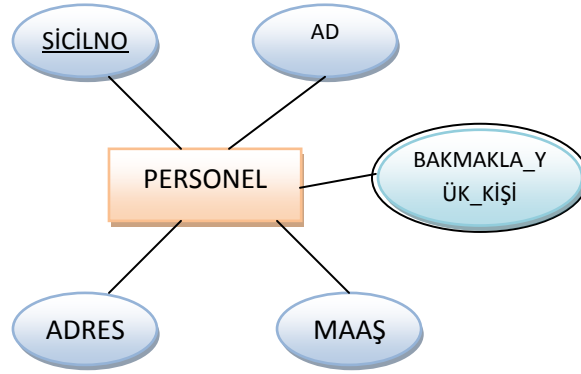


Çok Değerli Niteliklerin Dönüştürülmesi

Çok değerli her bir nitelik için yeni bir tablo oluşturulur. Yeni tabloya çok değerli alan adı ve çok değerli alanın bulunduğu ilk tablonun anahtar alanı eklenir. Bu yeni tablonun anahtar alanı ise, çok değerli alan ile birlikte eklenen yabancı anahtarın birleşimidir. Örneğin şekil X' deki bakmakla yükümlü olduğu kişi niteliği çok değerli bir niteliktir. Çünkü her personelin birden çok bakmakla yükümlü olduğu kişi olabilir. Bu durumda **BAKMAKLA_YÜKÜMLÜĞÜ_OLDUĞU_KİŞİ** adında yeni bir tablo oluşturulur. Bu tablonun alanları olarak **BAKMAKLA_YÜK_KİŞİ** ve **PERSONEL** tablosunun anahtar alanı olan **SİCİLNO** yabancı anahtar olarak eklenir. Bu tablonun anahtar alanı **BAKMAKLA_YÜK_KİŞİ** ve **SİCİLNO** alanlarının birleşimidir.



Şekil X: Personel varlık kümesinin çoklu değer niteliği ve diğer nitelikleri

Personel varlık kümesi tabloya dönüştürülürse;

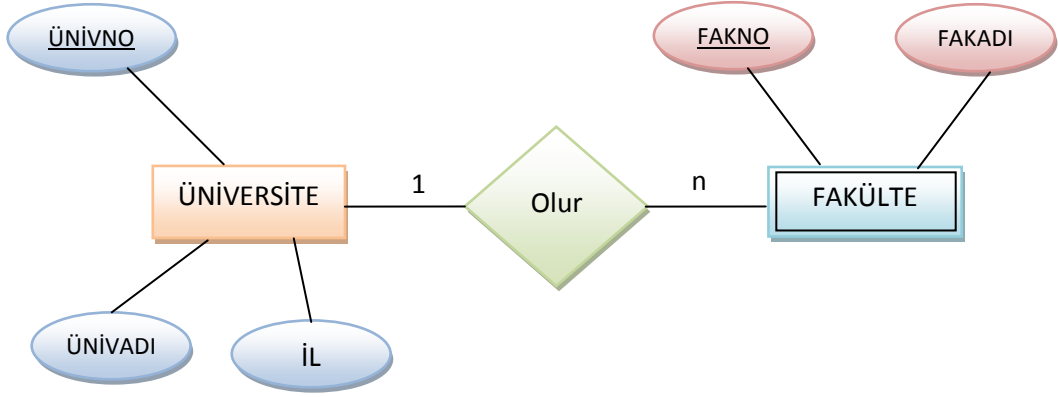
PERSONEL(SİCİLNO, ADRES, AD, MAAŞ)

BAKMAKLA_YÜKÜMLÜĞÜ_OLDUĞU_KİŞİ(BAKMAKLA_YÜK_KİŞİ, SİCİLNO)

Zayıf varlık kümelerinin tablolara dönüştürülmesi

Zayıf varlık kümeleri tablolara dönüştürülür. Ancak zayıf varlık kümesinin anahtar alanı kendi anahtar alanı ile birlikte ilişki kurduğu güçlü varlık kümesinin anahtar alanının yabancı anahtar alanı olarak birleşimidir. Örneğin, şekil X' deki üniversite-fakülte 1-n ilişkisinde, **üniversite** varlık kümesi güçlü, **fakülte** varlık kümesi ise zayıf varlık kümesidir. Üniversite ve fakülte varlık kümeleri, ayrı ayrı

üniversite ve fakülte varlık kümelerine dönüştürülür. Ancak, fakülte varlık kümesinin anahtar alanı, FAKNO ile birlikte ÜNİVNO alanlarından oluşturulur.



Şekil X: Üniversite-Fakülte olur 1-n güçlü-zayıf ilişkisi

Yukarıdaki ER şeması tablolara dönüştürülürse;

ÜNİVERSİTE(ÜNİVNO, ÜNİVAD, İL)

FAKÜLTE(ÜNİVNO, FAKNO, FAKADI)