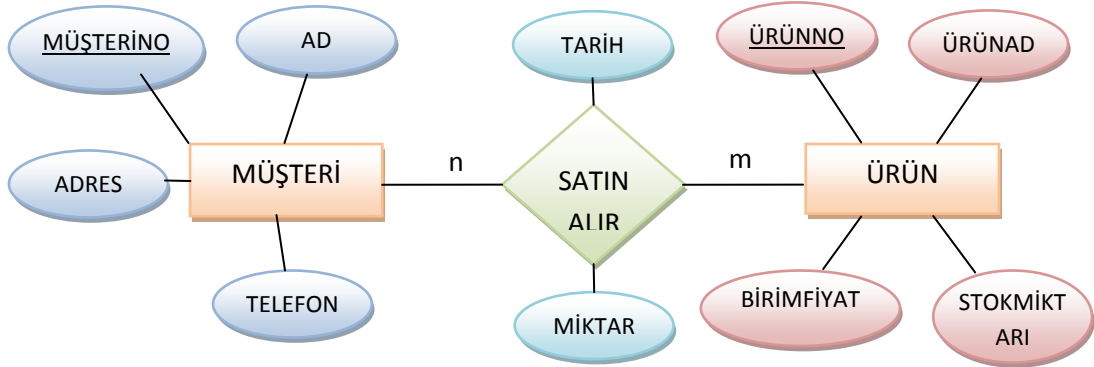


Birçoğa-Birçok(n-m) İlişkilerin Tablolara Dönüştürülmesi

İlişiyi oluşturan varlık kümeleri tablolara dönüştürülür. Ancak ilişki isminde yeni bir tablo oluşturulur. İlişiyi oluşturan tabloların anahtar alanları yeni tabloya yabancı anahtar olarak eklenir. İlişkide belirtilen tanımlayıcı nitelikler varsa yeni tabloya alan olarak eklenir. Yeni tablonun anahtar alanı ilişiyi oluşturan tabloların yabancı anahtarlarından oluşan ikili veya daha fazla alandan oluşur. Ancak bazı durumlarda bu anahtar tanımı yeterli olmaz. Yeni tabloya uygun şekilde yeni bir anahtar alan eklenir. Örneğin şekil x' teki **MÜŞTERİ ÜRÜN** n-m ilişkisi tabloya dönüştürülürken, **müşteri** ve **ürün** adında iki tablo oluşturulur. Ayrıca **SATINALIR** isminde yeni bir tablo oluşturulur. **SATINALIR** tablosun **MÜŞTERİ** tablosunun anahtar alanı olan **MÜŞTERİNO** ve **ÜRÜN** tablosunun anahtar alanı olan **ÜRÜNNO** yabancı anahtar olarak eklenirler. Ayrıca **SATINALIR** ilişkisinde tanımlanan **TARİH** ve **MİKTAR** nitelikleri de **SATINALIR** tablosuna alan olarak eklenirler. **SATINALIR** tablosunun anahtar alanı olarak ta **SATINALIRNO** isminde yeni bir alan eklenir.



Şekil X: Müşteri-Ürün n-m satın alır ilişkisi ER şeması

Yukarıdaki ER şeması tablolara dönüştürülürse;

MÜŞTERİ(MÜŞTERİNO, AD, ADRES, TELEFON)

ÜRÜN(ÜRÜNNO, ÜRÜNAD, BİRİMFİYAT, STOKMİKTARI)

SATINALIR(SATINALIRNO, MÜŞTERİNO, ÜRÜNNO, TARİH, MİKTAR)