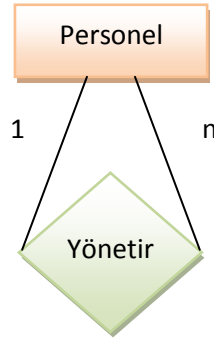
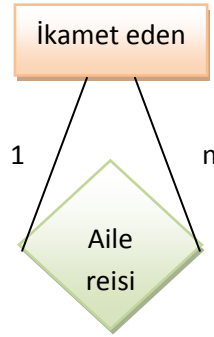


Tekrarlamalı (Recursive) İlişki

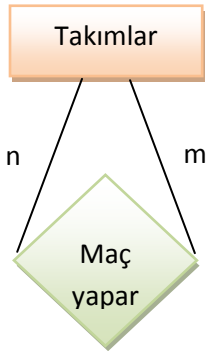
Genellikle, ilişkiler farklı varlık kümeleri arasında oluşur. Ancak bazı durumlarda tek varlık kümesi üzerinde ilişki kurulabilir. Örneğin **personel** varlık kümesinde **yönetir** ilişkisi tekrarlamalı ilişkidir. **Bir personel birden çok personeli yönetebilir**. Bu ilişki Şekil X. de görülmektedir. Şekil Y de ikamet eden varlık kümesinde aile reisi olur ilişkisi tekrarlamalı ilişkidir. Bir ikamet eden diğer ikamet edenlerin aile reisi dir. Benzer şekilde futbol takımlarının kendi aralarında maç yapar ilişkisi de tekrarlamalı (**recursive**) ilişkidir. Şekil X.



Şekil X: Personel varlık kümesinin yönetir 1-n tekrarlamalı ilişkisi



Şekil Y: İkamet eden varlık kümesinin aile reisi olur 1-n tekrarlamalı ilişkisi



Şekil Z: Takımlar varlık kümesinin maç yapar n-m tekrarlamalı ilişkisi