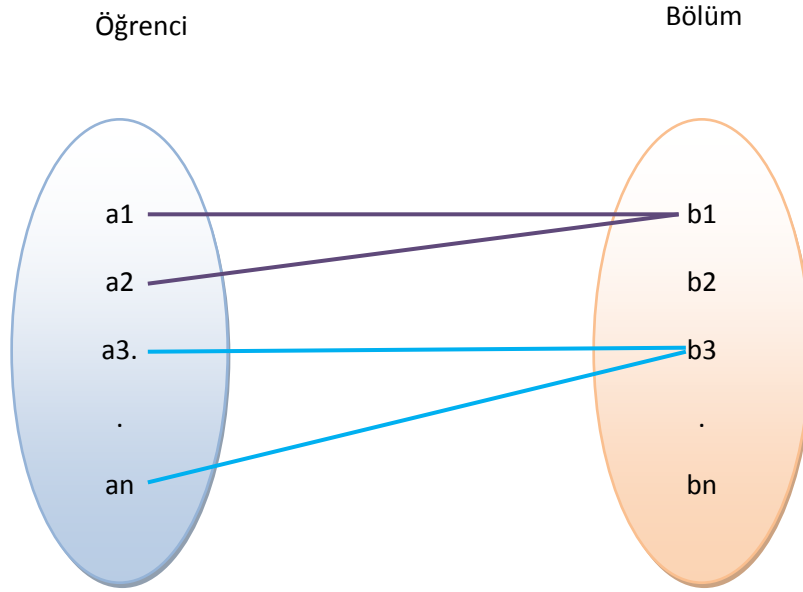
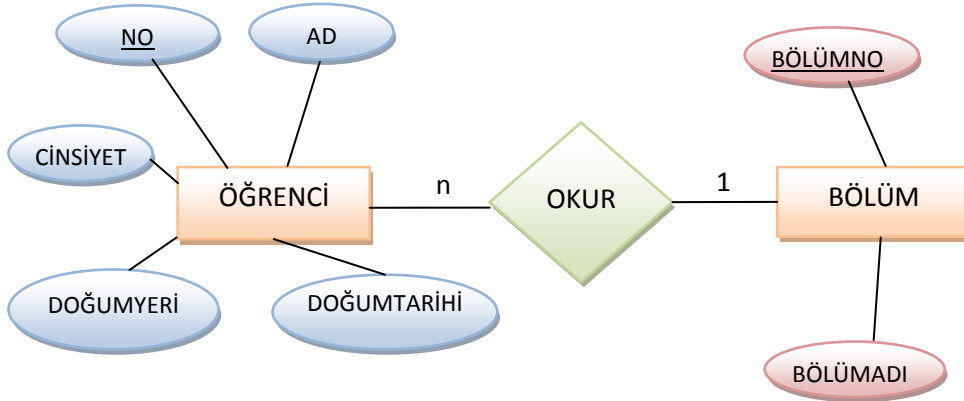


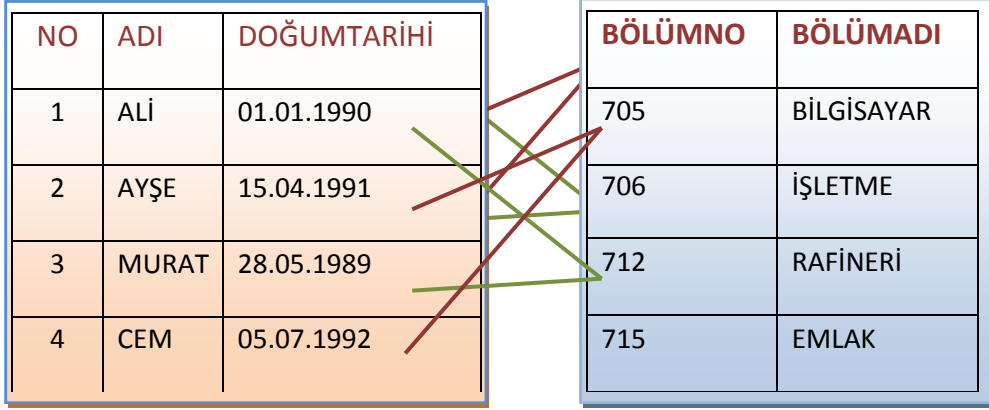
Birçoğa-Bir (n-1) İlişki

A kümesi içindeki birçok varlık B kümesi içindeki sadece bir varlık ile ilişkili ise, bu ilişkiye birçoğa-bir (**n:1**) ilişki adı verilir. B kümesindeki bir varlık, A kümesindeki birçok varlık ile eşleşebilir. Örneğin öğrenci-bölüm-okur ilişkisinde, bir bölümde birçok öğrenci olabilir, fakat bir öğrenci sadece bir bölümde okur (Şekil X).



Şekil X: Öğrenci - okur - bölüm n:1 ilişkisi





Şekil X: Öğrenci – Okur – Bölüm n:1 ilişkisi