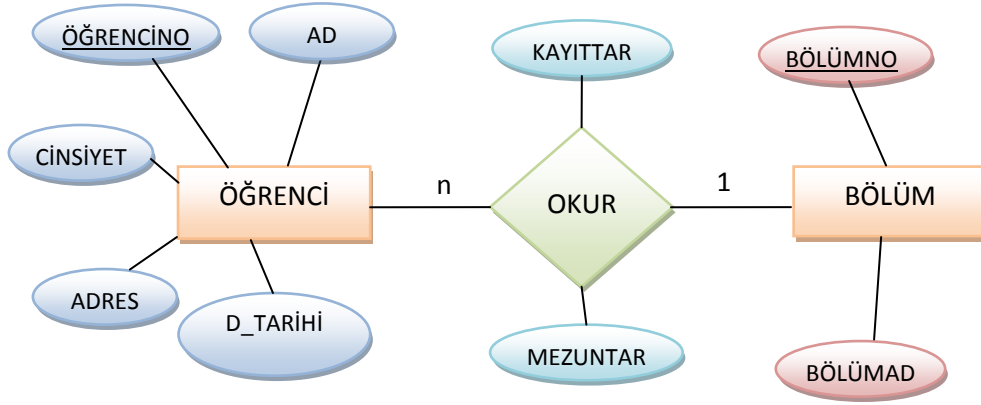


## Bire-birçok(1-n) ilişkilerin tablolara dönüştürülmesi

İlişkiyi oluşturan varlık kümeleri tablolara dönüştürülür. İlişkinin n tarafındaki tabloya 1 tarafındaki tablonun anahtar alanı yabancı anahtar olarak eklenir. İlişkide belirtilen tanımlayıcı nitelikler n tarafına alan olarak eklenirler. Örneğin öğrenci bölüm varlık kümeleri arasındaki **1-n** okur ilişkisinde **öğrenci** ve **bölüm** varlık kümeleri tablolara dönüştürülür (Şekil X). İlişkinin n tarafındaki tablo olan **öğrenci** tablosuna **bölüm** tablosunun anahtar alanı olan **BÖLÜMNO** alanı yabancı anahtar olarak eklenir. İlişkiyi tanımlayan **KAYITTAR** ve **MEZUNTAR** nitelikleri de öğrenci tablosuna alan olarak eklenirler.



Şekil X: Öğrenci ve Bölüm 1-n okur ilişkisi ER şeması

Yukarıdaki ER şeması tablolara dönüştürülürse;

ÖĞRENCİ(ÖĞRENCİNO, AD, CİNSİYET, ADRES, D\_TARİHİ, **BÖLÜMNO**, KAYITTAR, MEZUNTAR)

BÖLÜM(BÖLÜMNO, BÖLÜMAD)